

La pantalla universal y el registrador de datos pueden medir, visualizar y registrar todos los parámetros relevantes (caudal, consumo, punto de rocío, presión, temperatura, consumo de energía, estado del compresor, etc.) en un sistema de aire comprimido o de una planta industrial.



Características

- Pantalla táctil a color de alta resolución de 5 pulgadas. □
- Configuración fácil y rápida.
- Compatibles con otros fabricantes de sensores.
- Los sensores SUTO se autotectan.
- Desde 16 canales de sensor, según equipo SDI, analógico, Modbus
- Servidor web de serie, para verlo on line.
- Interfaz USB para transferencia de datos a la memoria USB o PC
- Salida RS-485 (Modbus RTU) y Ethernet (Modbus TCP).
- Canales para cálculos matemáticos y canales virtuales
- Fuente de alimentación al sensor de 10 W (24 VDC)
- Registrador de datos (S 331): 100 mill. de valores (9999 días)
- 2 Salidas de rele de alarma

La pantalla SUTO S 330/331 es una pantalla local efectiva e intuitiva, hace de interfaz con los sensores y de registro de datos (solo S 331) es potente y rentable para prácticamente cualquier aplicación. Se pueden conectar hasta 20 sensores a un solo dispositivo, lo que permite configurar los nodos locales en toda la fábrica. Su pantalla táctil de 5 pulgadas y de alta resolución y fácil de usar, se puede acceder localmente a la información de todos los sensores conectados, haciendo que las lecturas sean de fácil acceso para quienes están en el terreno. Los datos de salida de Modbus RTU o Modbus TCP pueden transmitirse a la red ethernet del sitio, permitiendo que la información se visualice en tiempo real a través de un sistema SCADA existente o con el software SUTO S4M, simple y fácil de usar. De forma alternativa, los datos registrados localmente se pueden descargar en una tarjeta de memoria USB o directamente en una computadora a través del puerto USB.

El S 330/331 puede visualizar cualquier parámetro de los sensores conectados y con sus canales virtuales puede hacer cálculos para ayudarlo a medir y monitorear la eficiencia o la productividad, simplificando tareas a menudo complejas. Las alarmas se pueden configurar en cada señal para sus parámetros preseleccionados, lo que ayuda a controlar el rendimiento e indica cuándo hay un problema.

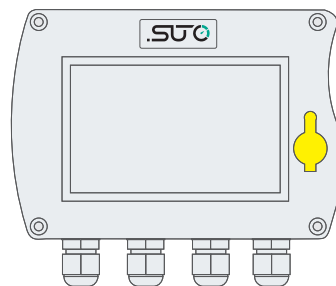
System overview

2 entradas digitales:

- Sensores SDI (hasta 2 sensores SDI)
- Sensores Modbus (hasta 16 sensores Modbus)

2 entradas analógicas (opcional):

- 0 ... 20 mA, 4 ... 20 mA
- 0 ... 10 V
- Pulso



2 salidas de Reles para alarma

Ethernet, RS-485, USB port

Los sensores y pantallas SUTO están equipados con interfaz SDI y / o Modbus



S 330/331 está disponible para montaje en panel o montaje en pared .

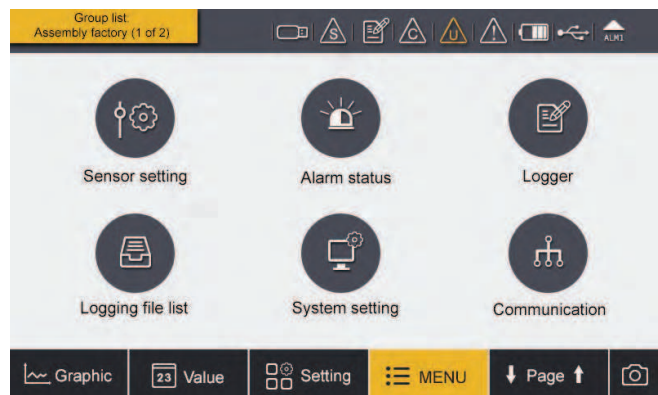
Opción del carril DIN

Vista posterior con terminales de conexión

S 330/331 PANTALLA-REGISTRADOR

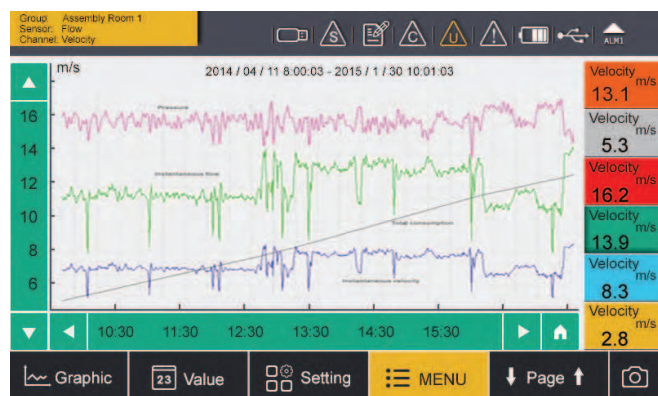
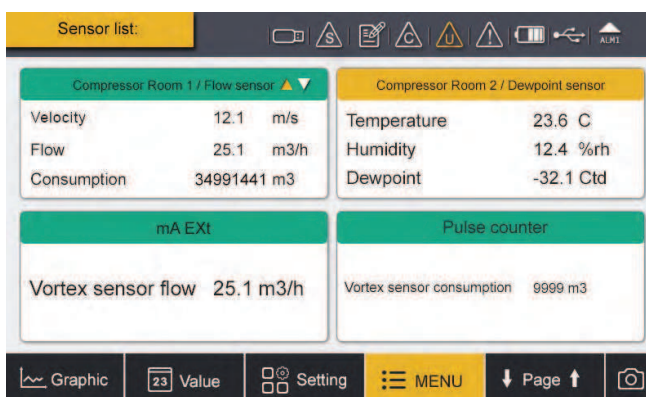


Pantalla táctil para trabajar



El S 330/331 viene con una interfaz de pantalla táctil a color de alta resolución de 5 pulgadas que hace que la operación sea lo más simple posible.

Se pueden ver hasta 4 sensores en una página y, a través del desplazamiento de la página, se pueden mostrar otros sensores.



Seleccione qué canales que desea ver o analizar y el analizador gráfico incorporado lo ayudará a identificar problemas de inmediato.

Para un análisis detallado, recomendamos utilizar el software SUTO S4M en PC, mas comodo para uso continuado.

Datos técnicos S 330/331

Envolvente	Size: 120 x 173 x 67 mm	Exactitud	SDI, Modbus: see sensor specs Analog: 0 ... 20 mA: 0.01 mA 0 ... 10 V: 0.01V Pulse: ±1 digit
Alimentacion	A: 100 ... 240 VAC, 20 W B: 18 ... 30 VDC, 20 W	Display	size: 5" Resolution: 800 x 480
Comunicaciones	USB RS-485 Ethernet	Temp de trabajo	0° ... +50°C
salidas de alarma	2 relay, 230 VAC, 3 A	Temp de almacenaje	-20° ... +70°C
Entrdas de sensores	2 x SDI entrada o 1 x SDI y 1 x Modbus entrada (La entrada modbus es valida 16 sensores) 2 x analogicas (option)	Proteccion:	IP65
Data logger	100 millones de valores (opcional)		

Sensores conectables a S 330/331

El S 330/331 tiene 2 entradas digitales, 2 entradas analógicas y puede conectar hasta 16 sensores Modbus.

Sensor de flujo / consumos



S 330/331 puede alimentar al S 450/452. Elija la fuente de alimentación dependiendo de cuantos sensores vaya a conectar (ver accesorios para S 330/331)

Dew point sensors



Consulte la hoja de datos del sensor detallada para obtener más información y opciones.

Entradas analógicas (2 channels)

sensores analogicos SUTO



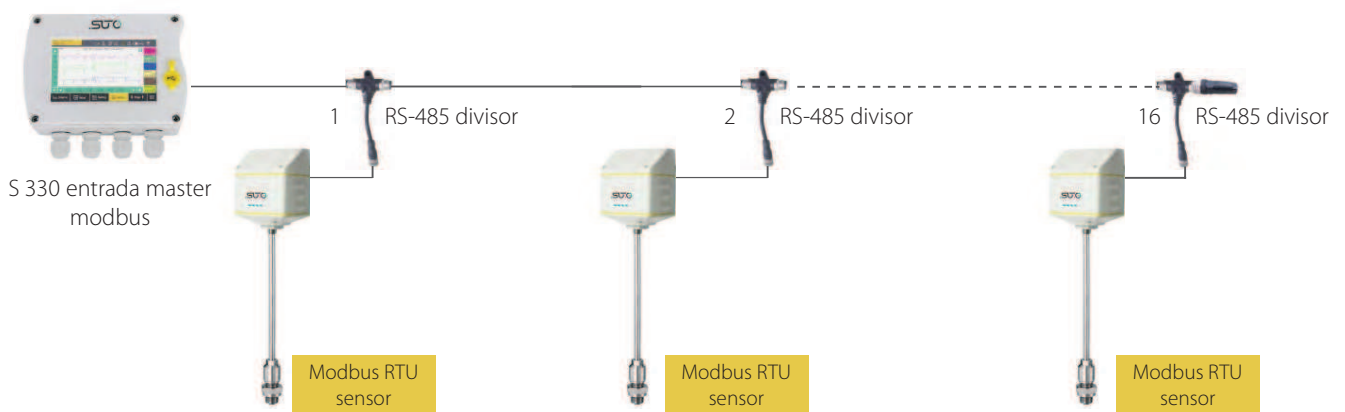
Conexion sensores de terceros

Los siguientes sensores de terceros se pueden conectar a S 330/331:

- Sensor de flujo / consumo con señal de mA y / o salida de pulsos
- Señales 0 ... 20 mA, 4 .. 20 mA, 0 .. 1V, 0 ... 10V
- Cualquier sensor Modbus.

Entrada Modbus-Master para sensores Modbus RTU

El S 330/331 incluye entradas digitales para sensores SUTO o sensores Modbus RTU. Para conectar correctamente los sensores Modbus RTU en un sistema de bus RS-485, se recomienda encadenar los sensores a una de las entradas. Para este propósito, ofrecemos un divisor RS-485 para simplificar la conexión. A través de este método, puede agregar hasta 16 sensores a la entrada maestra.



Codigos de pedido

Order No.	Option 1	Alimentacion	Casing	Descripcion
D500 0333				S 330, pantalla con 2 entradas digitales, Ethernet, RS-485, USB
D500 0331				S 331, pantalla con 2 entradas digitales, registrador de datos, software Ethernet, RS-485, USB,, S4A software
	A			None
A1662	B			2 entradas analogicas 0 ... 20 mA + 2 entrdas de pulsos
A1663		A		Fuente de alimentacion 100 ... 240 VAC, 20 VA, 2 relés de salida
A1664		B		Fuente de alimentacion 18 ... 30 VDC, 20 W, 2 relay outputs
			A	No
A1665			B	Carcasa para montaje en pared y 4 prensas de entrada
A1666			C	Carcasa para montaje en pared y 7 prensas de entrada
A1667			D	Carcasa para montaje en pared y 3 prensas de entrada y uno ethernet
A1668			E	Carcasa para montaje en pared y 6 prensas de entrada y uno ethernet
			A	No
A1669			B	Anclaje carril DIN
A1661				S 330/331 ampliacion de los 58 canales de es el estandar a 108 canales
A554 3310				M12 RS-485 (Modbus) divisor
A554 0007				Fuente de alimentacion para montaje en pared
A554 0009				Fuente de alimentacion para montaje en carril DIN
A554 3311				Filtro de proteccion a interferencias EMC protection
A554 3313				Placa para conexion en loop de las entrdas 4-20ma y pulsos para enviar a PLC, para envolventes A1666 + A1668
C219 0555				Conector M12 con resistencia de montaje para RS-485 120 Ω , Para el ultimo equipo modbus

Accesorios

Order No.	Descripcion
Cables	
A553 0130	Cable USB extra S 330/331
A553 0104	Cable para sensors suto 5 m, conector M12 a puntas abiertas, AWG24 (0.2 mm ²)
A553 0105	Cable para sensors suto 10 m, conector M12 a puntas abiertas, AWG24 (0.2 mm ²)
A553 0106	Cable de alimentacion con enchufe , 1.8 m
A553 0120	Cable ethernet 5 m, conector RJ45 a puntas abiertas
A553 0123	RS-485 cable, 3 polos, AWG 24 (por metros)
Pasarelas y convertidores (pongase en contacto con nuestro servicio de asistencia para ver todas las opciones)	
A554 0010	Pasarela RS-485 / Ethernet
A554 0012	Pasarela RS-485 / Profibus
A554 0013	Pasarela Modbus RTU / Modbus TCP
A554 0011	RS-485 repetidor
A554 0331	RS-485 / USB convertidor
Software	
M599 2030	Software S4M, representacion scada para adquisicion de datos y representacion en pc, para 20 canales
M599 2033	S4M, representacion scada para adquisicion de datos y representacion en pc, sin limite de canales
A1102	envio de reportes S4M
otros accesorios utiles	
D554 0030	Fuente de alimentacion S 110, para carril DIN , Modbus RTU
D554 0031	Medidor de consumo, 0-20 mA, 8 canales, Modbus RTU
D554 0032	contador de pulsos, 7 channels, Modbus RTU